

Modulträger GB2/GB3 mit HDMI - HDBaseT Transmitter **Module holder GB2/GB3 with HDMI - HDBaseT transmitter**

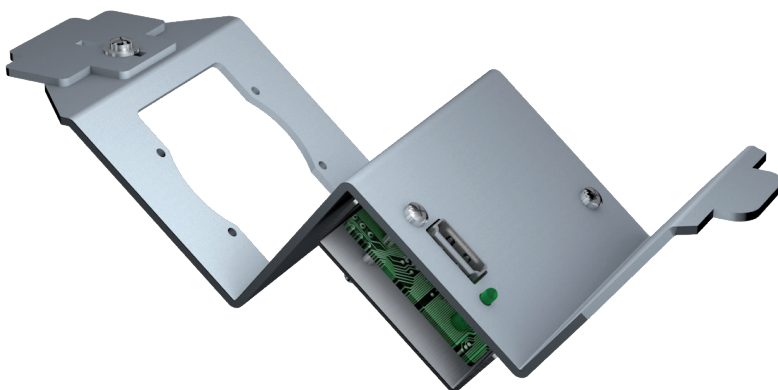
HDBaseT System

HDBaseT system

Art.-Nr. 7445000011/7445000012

Ref. No. 7445000011/7445000012

Montage- und Bedienungsanleitung **Mounting and operating instructions**



D

GB

04.2016

Systembeschreibung - Specification

Für den Einsatz im Bodentank von OBO/Ackermann, Hager, Elektraplan und Thealit (geeignete Modelle nachfragen). Mit dem HDMI- HDBaseT Transmitter werden HDMI-Signale (unkomprimiertes Full HD Video, Audio) und Spannungsversorgung mittels einem Standard Cat-Kabel bis zu einer Entfernung von 70 m übertragen. Benötigt wird ein entsprechender HDBaseT Receiver oder ein Projektor mit digitalem HDBaseT Anschluss auf der Empfängerseite.

For use with suitable floor boxes from OBO/Ackermann, Hager, Elektraplan und Thealit. Transmission of uncompressed Full-HD video, audio and power over a standard Cat cable up to 70 m. Requires corresponding receiver HDBaseT or a compatible projector on the recipient side.

Sicherheitshinweise - Safety instructions

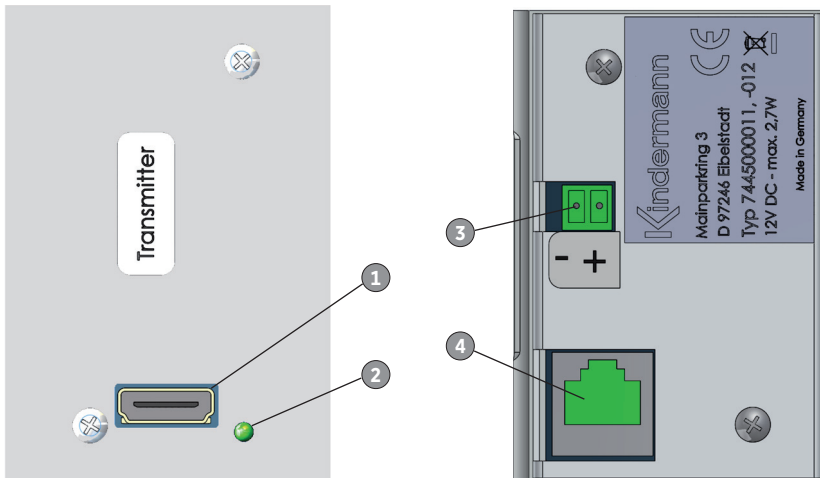
- Bitte die Anleitung sorgfältig durchlesen und aufbewahren
- Umsetzer dürfen nur mit Sicherheitskleinspannung betrieben werden
- Das System darf nur in trockener Umgebung gelagert und eingesetzt werden
- Bitte beachten Sie die Sicherheitshinweise der anzuschließenden Geräte
- **Der Stromanschluss an eine 230 V-Anlage darf nur von einer Elektro-Fachkraft (nach VDE 100) vorgenommen werden**
- Please read the instructions carefully and store them
- The switch must be operated at safety low voltage
- The unit may only be stored and used in a dry place
- Please note the safety instructions of the connected equipment
- **Only a certified electrician is allowed to connect the module to the mains (230 V) in accordance to VDE 0100**

Funktionen - Functions

- Übertragung der HDMI- und IR-Signale mit nur einem Cat-Kabel
- Bis zu 70 m bei 1080p (60 Hz)
- Datenrate bis 10,2 Gbps
- Entspricht der HDMI 1.4 Norm
- Unterstützt HDCP und EDID
- Transmission of HDMI and IR signals with a single cat cable
- Up to 70 m at 1080p (60 Hz)
- Data rate up to 10.2 Gbps
- Complies with HDMI 1.4 standard
- Supports HDCP and EDID

Anschließen - Installation

1. Die Stromversorgung **3** des Moduls kann über ein Steckernetzteil (12 V, 1A), über ein Unterputznetzteil 230 VAC -12V (555000119), oder aber auch über die PoC-Stromversorgung über das Cat-5e/6-Kabel von der Receiverseite erfolgen. Da sich Transmitter/Receiver untereinander per PoC versorgen, ist pro System nur 1 Netzteil erforderlich.
 2. Führen Sie die max. 70 m lange Cat-Strecke von **4** zum kompatiblen HDBaseT-Receiver.
 3. Testen Sie die HDMI Übertragung. Verbinden Sie Ihre HDMI Quelle (DVD Player, PC, Laptops, usw.) mit dem Transmitter **1** per HDMI Kabel. Schließen Sie das Ausgabegerät ebenfalls per HDMI an den Receiver an. Die LED „Link“ **2** blinkt, wenn HDBaseT ohne Video-Signal verbunden ist. LED **2** leuchtet, wenn die Übertragung aktiv ist.
-
1. For powering up the module connect **3** to a power device: to separate power supply unit (12 V, 1A), to a flush mounting power supply 230 VAC -12V (555000119), or to PoC power supply via Cat 5e/6-cable from receiver side. Because the units supply each other with PoC only one power supply is needed per set.
 2. Connect cat (max. 70 m) from **4** to compatible HDBaseT receiver.
 3. Test the HDMI transmission. Connect your HDMI source (DVD, PC, Laptop, ...) via HDMI cable to transmitter module **1**. Connect output device at the receiver side via HDMI cable. Link LED **2** is blinking when HDBaseT connection is without video signal, or stable when video is active.



Eingang/Input		Ausgang/Output	
Transmitter Transmitter	HDMI Type A	Transmitter Transmitter	HDbaseT, RJ45 Versorgung/power: 2 pol., 3,5 mm Phoenix
Allgemein / general			
Auflösungsbereich Resolution range	HDMI: 1080P@60Hz, 3D, 4k*2k	Betriebstemperatur Working temperature	0°C bis 35°C 32°F to 95°F
Farbtiefe Colour depth	48 bit	Luftfeuchtigkeit Humidity	10% bis 90%, nicht kondensierend 10% to 90%, non-condensing
Cat-Reichweite Cat range (1080p 60Hz, 36bit)	Cat-5e/Cat-6 60 m 1080p Cat-6a/Cat-7 70 m 1080p		
Versorgungsspannung Working voltage	Fernversorgung: 10 bis 30 V DC, lokale Versorgung: 6 bis 30 V DC remote Power: 10 to 30 V DC, local Power: 6 to 30 V DC		
HDCP	Kompatibel mit HDCP, EDID und DDC HDCP, EDID and DDC compliant		
Netzteil Power supply (5555 000 119, 7488 000 027)	Output: 12 V DC, max. 1 A	Energieverbrauch Power consumption	Transmitter: 2,7 W max.

Verfügbares Zubehör - Available accessories

- HDMI-Kabel, Typ A, 19-Pin (58090001xx)
- CAT-6 Patch Kabel (57720001xx)
- Unterputz-Netzteil (5555000119)
- Steckernetzteil (7488000027)
- HDMI cable, type A, 19-pin (58090001xx)
- Cat-6 Patch cable (57720001xx)
- Power supply for installation (5555000119)
- Power supply (7488000027)